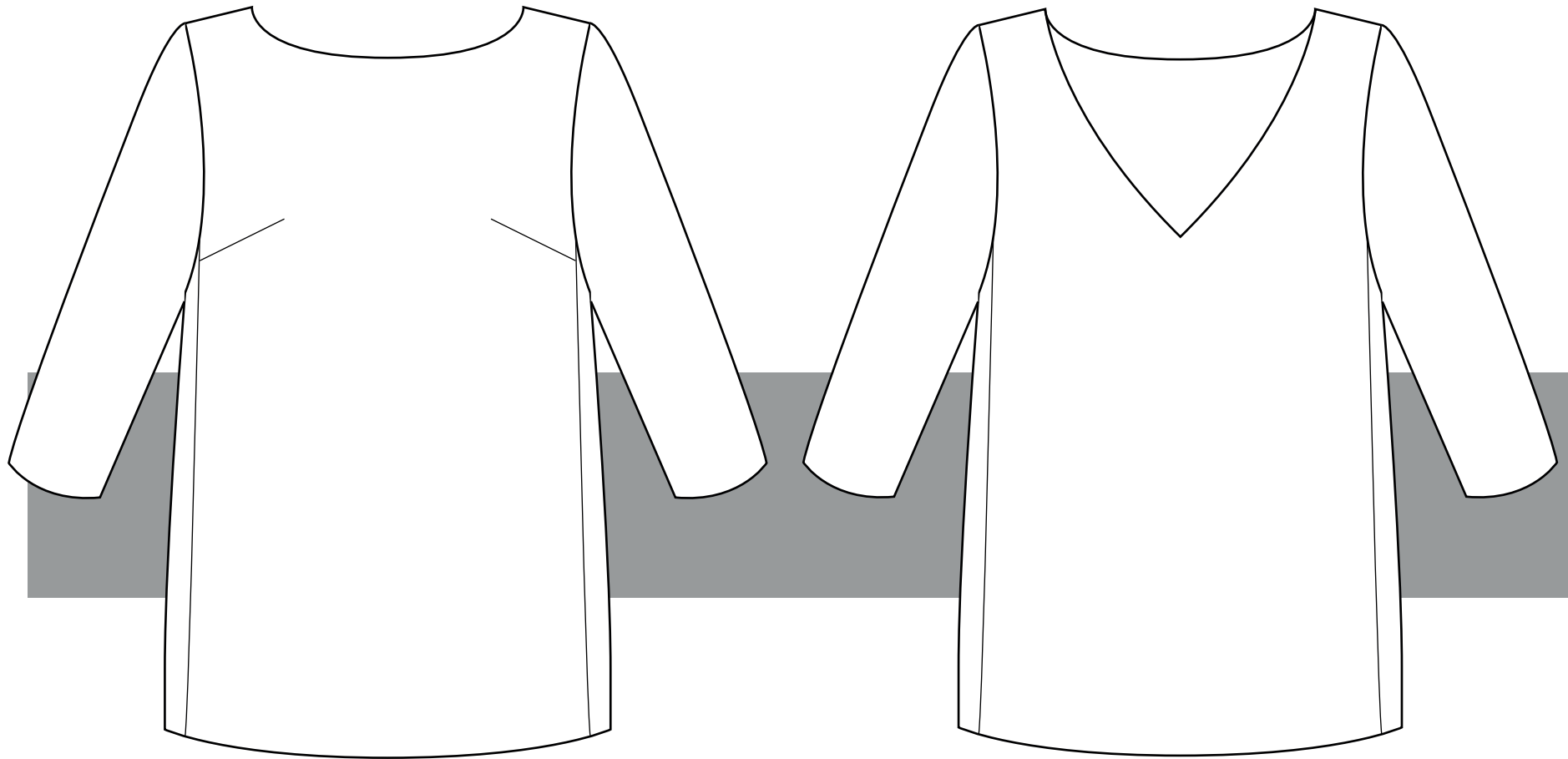
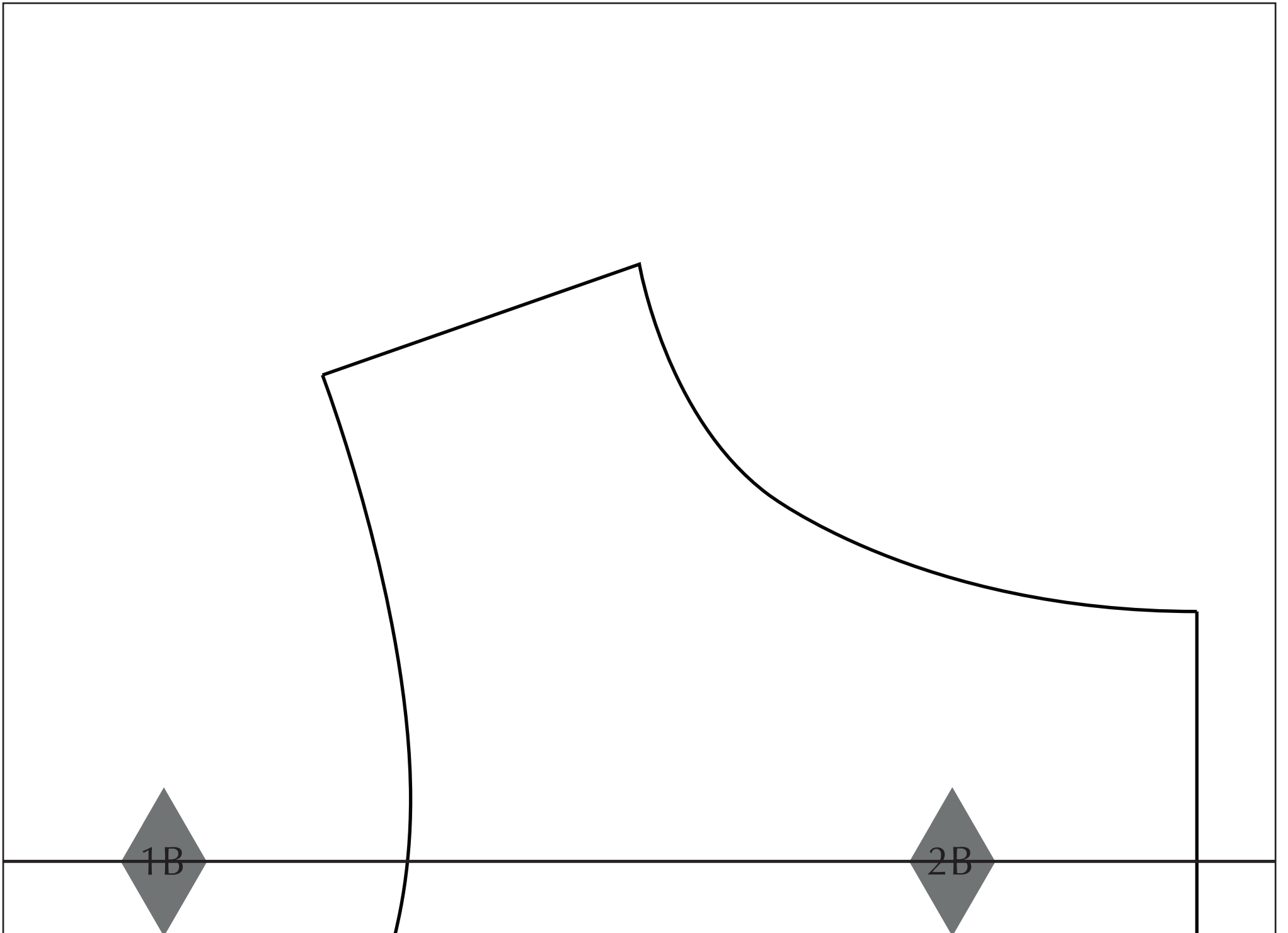


Patron **MIAROSE**

Top T.36





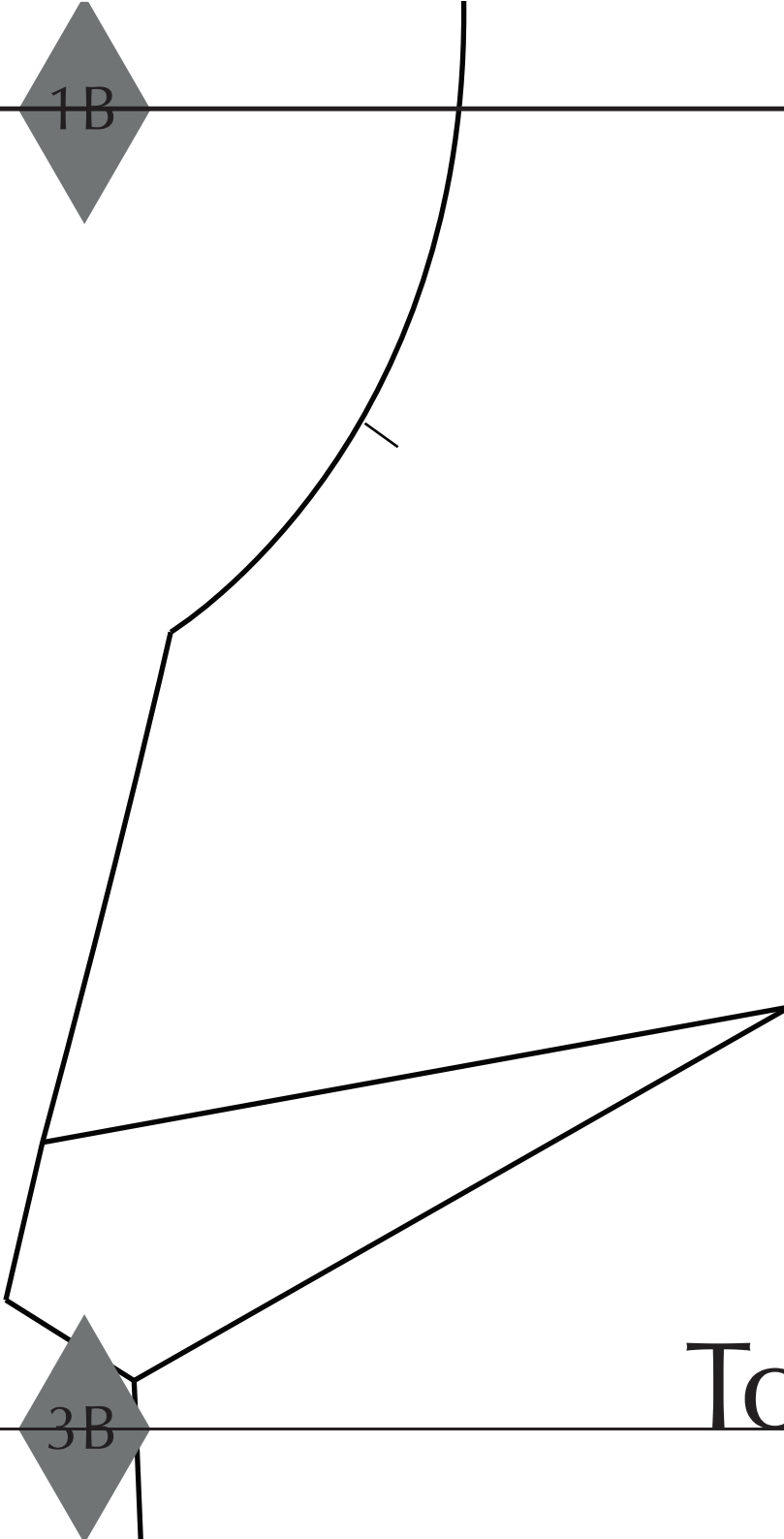
1B

2B

3B

4B

Top Marosc



Top Maros

3B

4B

DEVANT

T.36

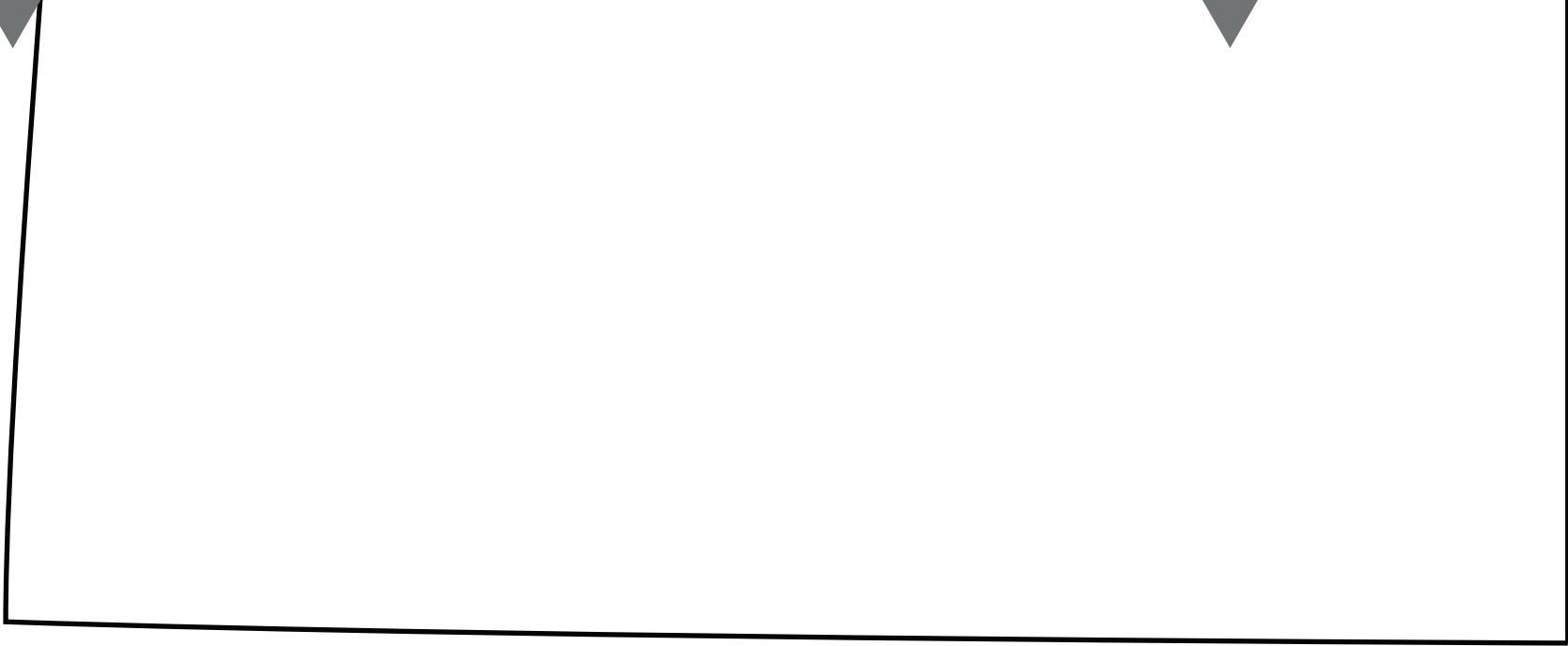
X2

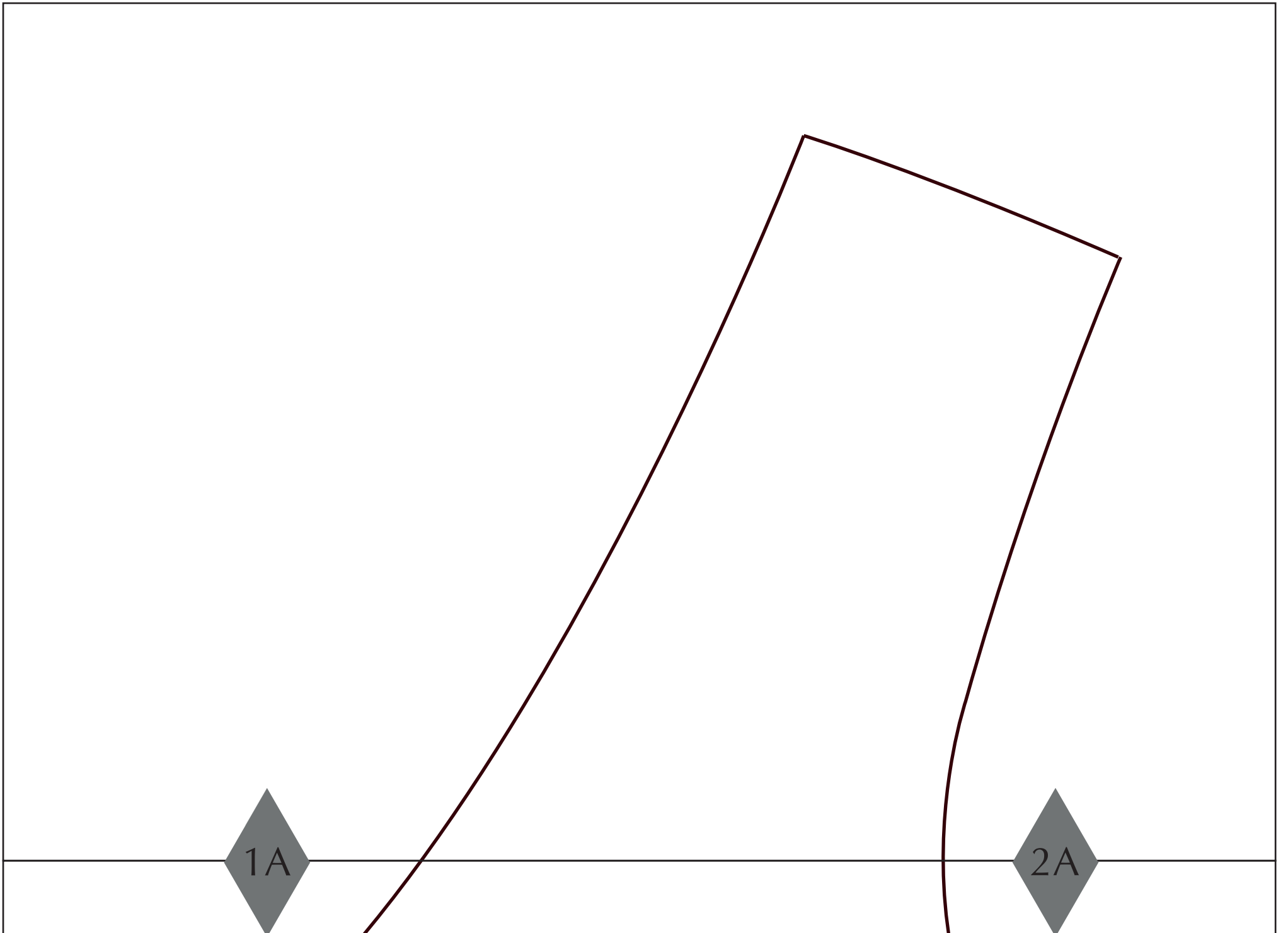
5B

6B

5B

6B





1A

2A

Top Marose

DOS

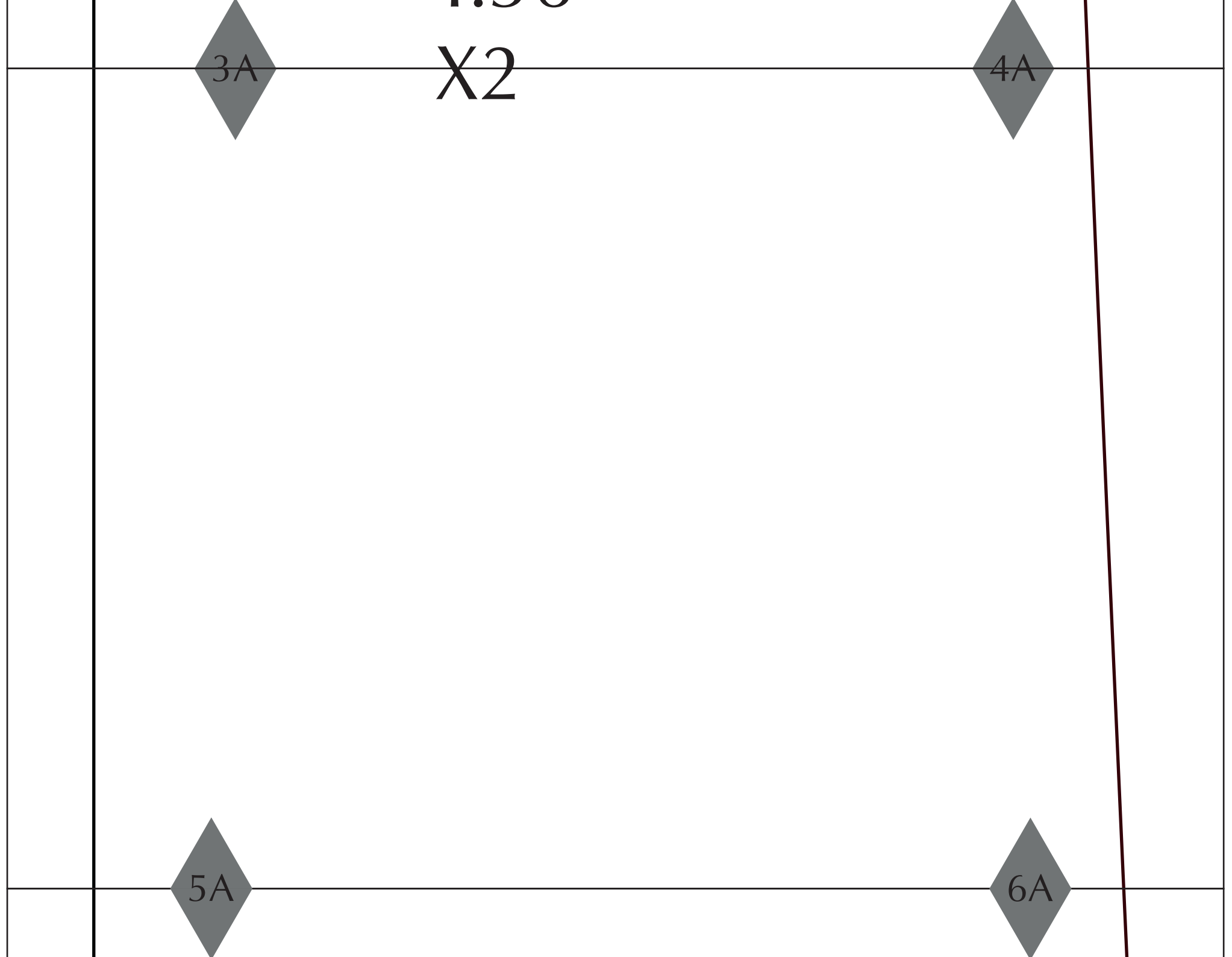
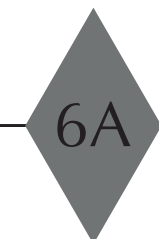
T.36

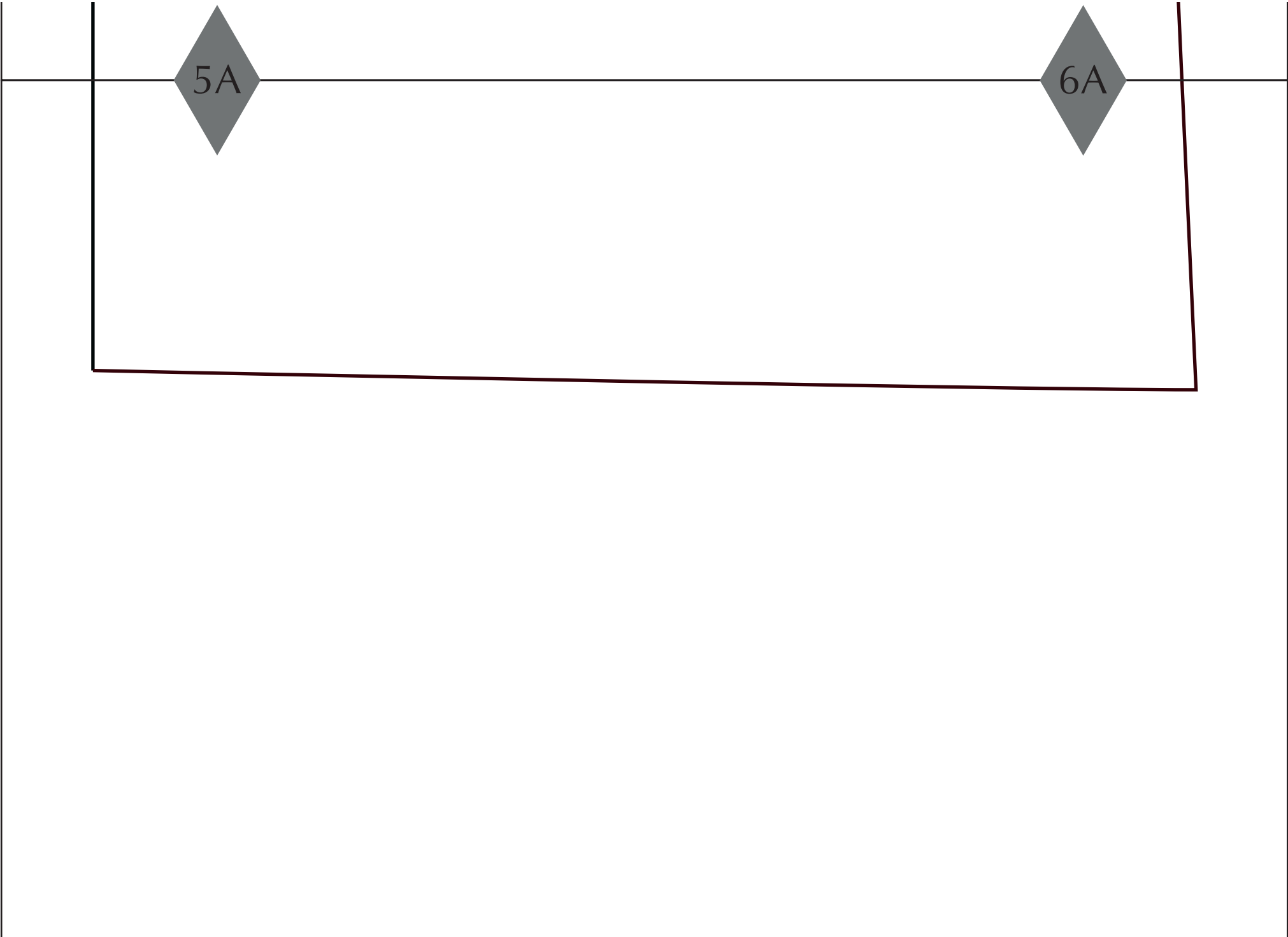
X2

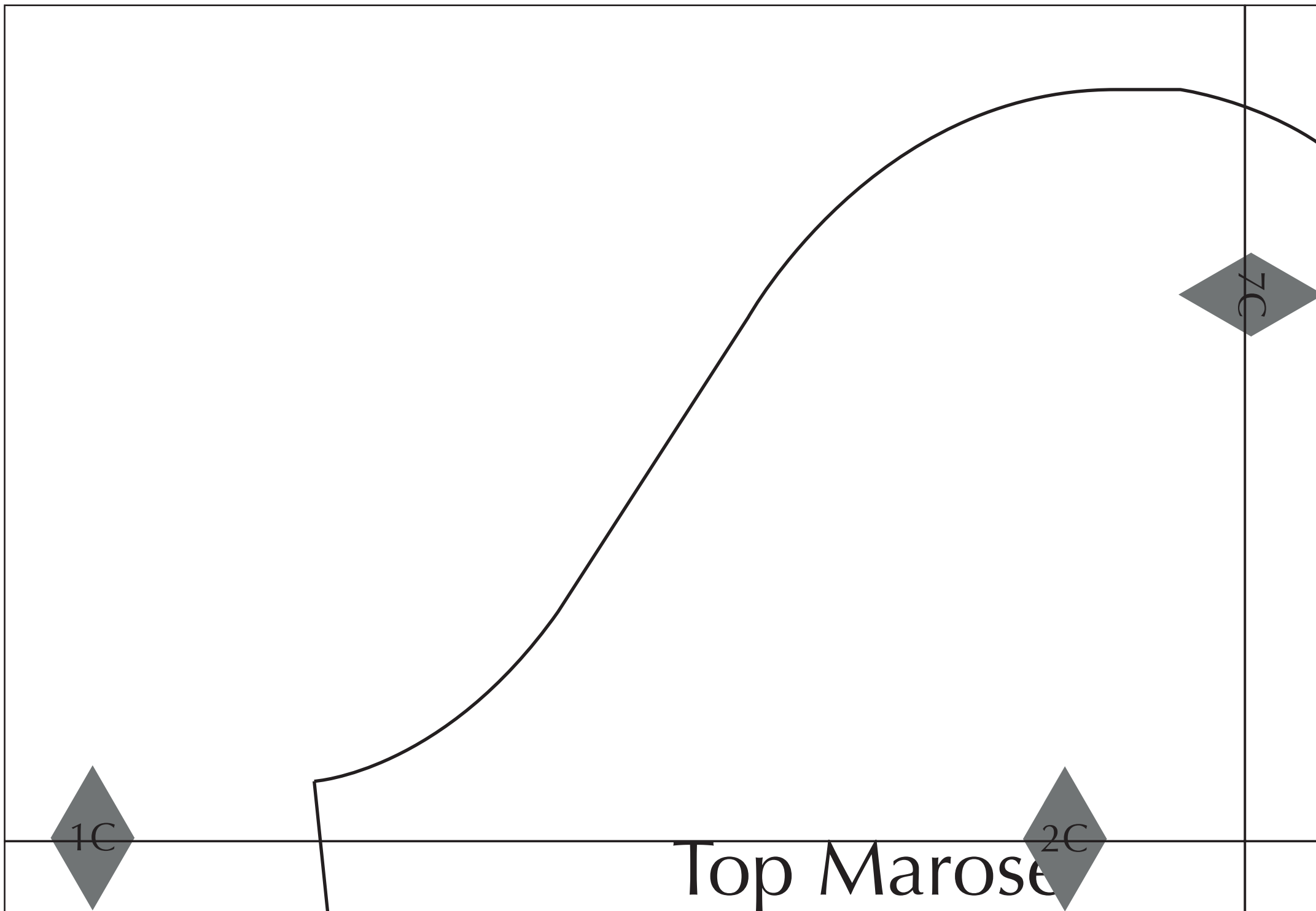
3A

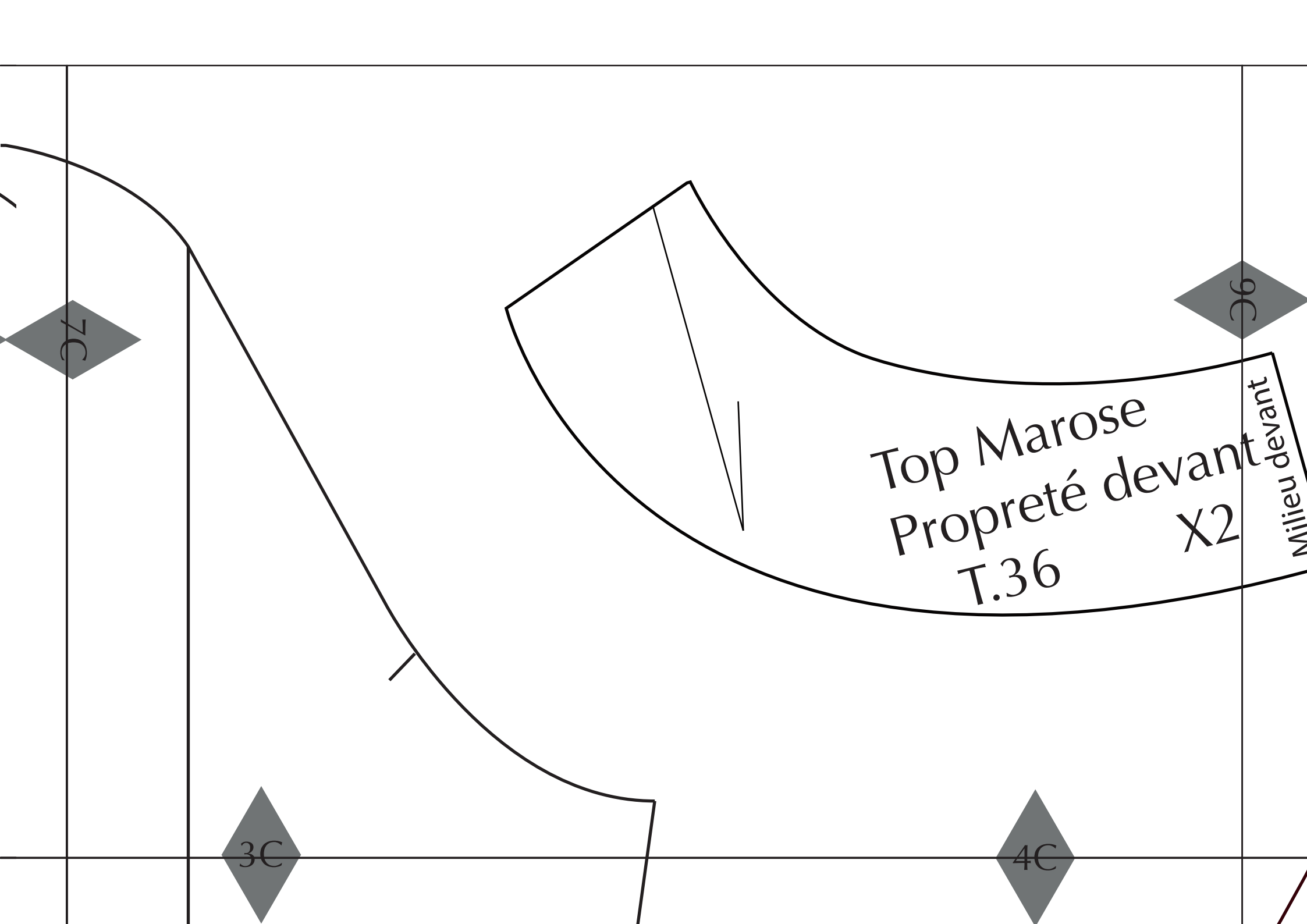
4A

1.50
X2









7C

3C

4C

6C

Top Marose
Propreté devant
T.36
X2

Milieu devant

avant
X2

Milieu devant

9C

- Propreté dos
X2

5C

- Empiècement côté
X2

6C

1C

2C

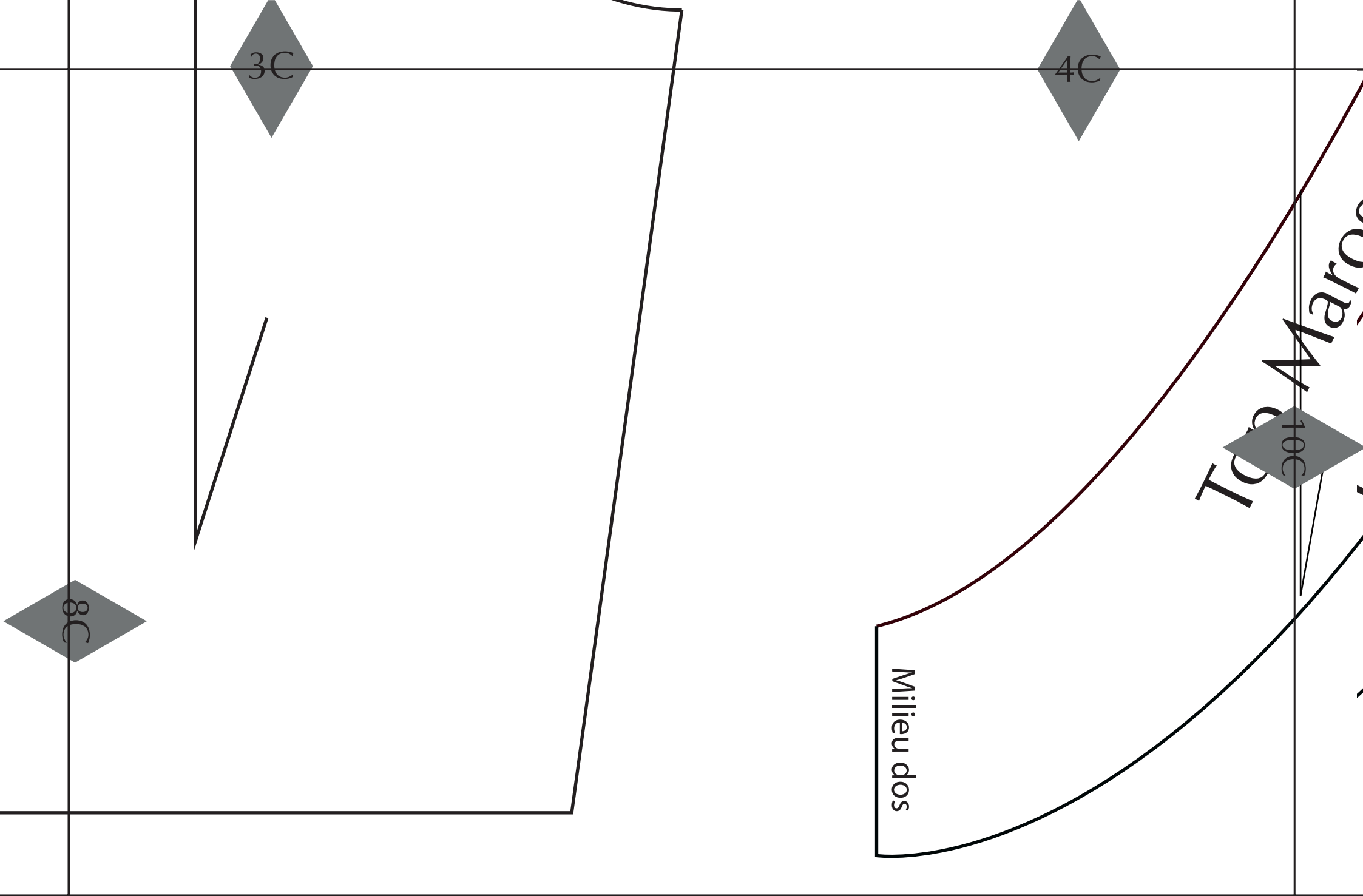
Top Marose

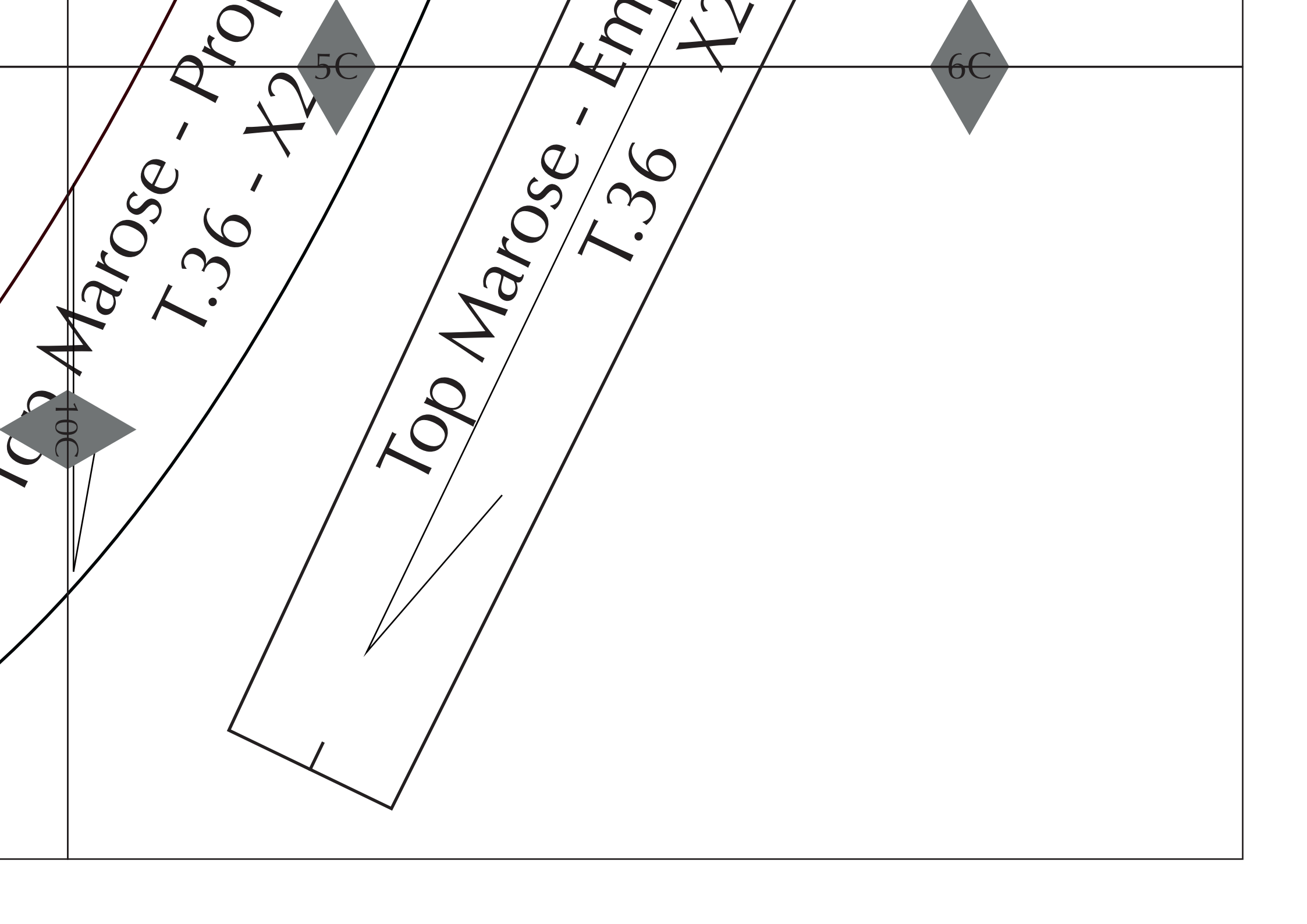
MANCHE

T.36

X2

8C





10C

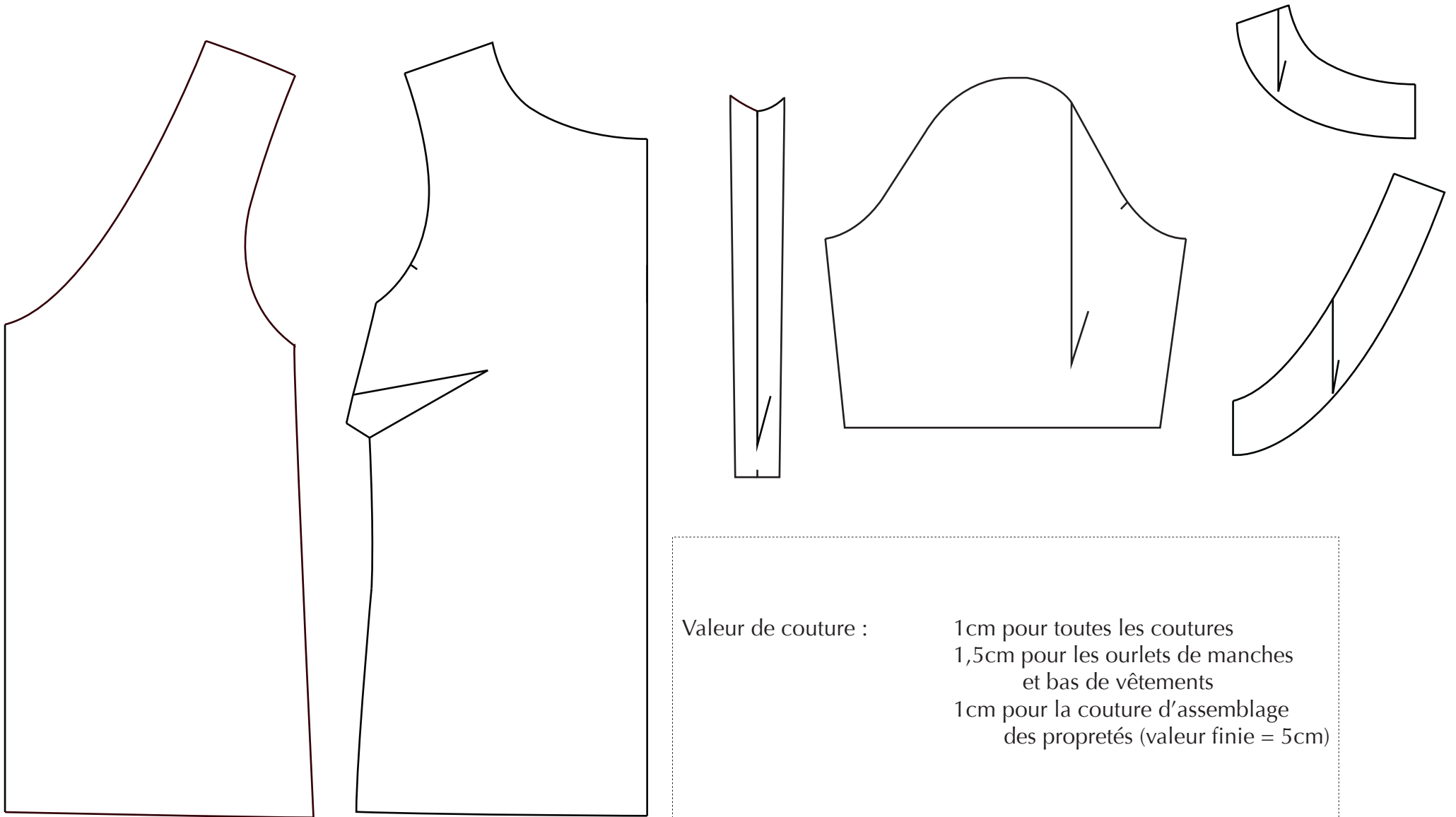
5C

6C

Marose - Proj
T.36 - X2

Top Marose - Em
T.36
X2

Total des pièces



Valeur de couture :

1 cm pour toutes les coutures

1,5 cm pour les ourlets de manches
et bas de vêtements

1 cm pour la couture d'assemblage
des propretés (valeur finie = 5 cm)

Gamme de montage

1 - Découper les pièces du patron sans oublier d'ajouter les valeurs de couture

2- Fermer les pinces poitrine

3- Assembler découpe côté au devant, surjetter

4- Assembler dos au devant, surjetter

5- Fermer la manche, surjetter

6- Placer un fil de fronce sur la tête de manche (à la machine de préférence pour plus de régularité), froncer légèrement

7- Assembler manches au vêtement

8- Assembler propreté dos et devant, surjetter

9- Assembler propreté à l'encolure du vêtement, n'oubliez pas de cranter au niveau du milieu dos pour un beau décolleté

10- Faire un point invisible pour bien plaquer la propreté contre le vêtement

11- Piquer un ourlet simple pour les manches et bas de vêtement